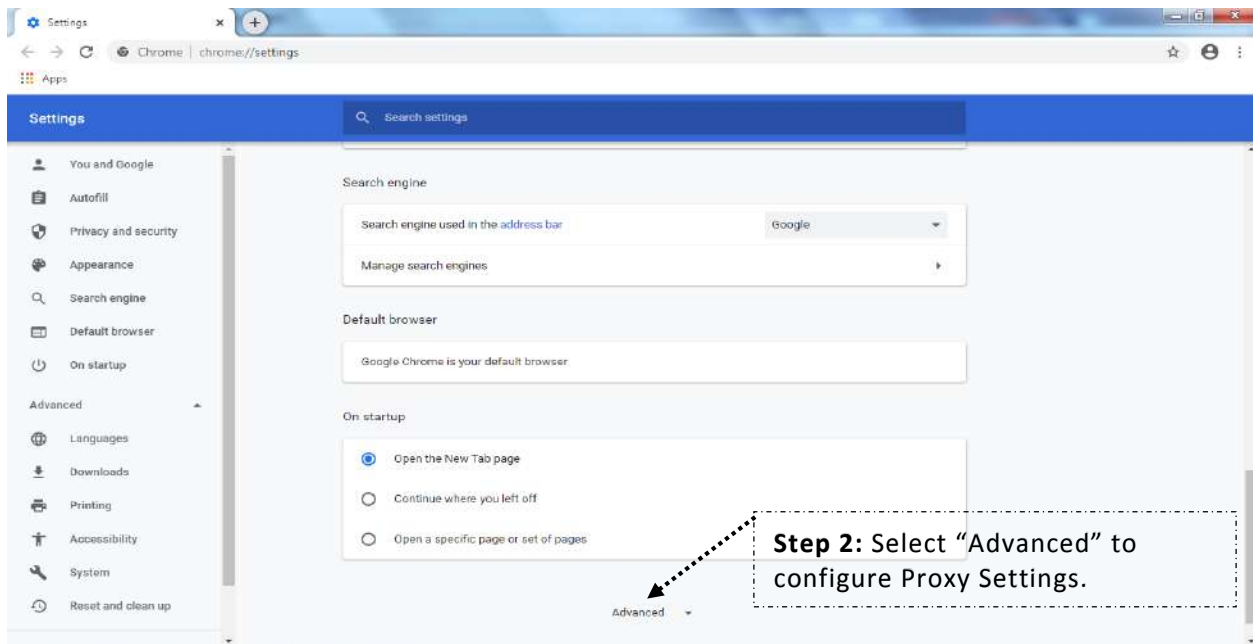
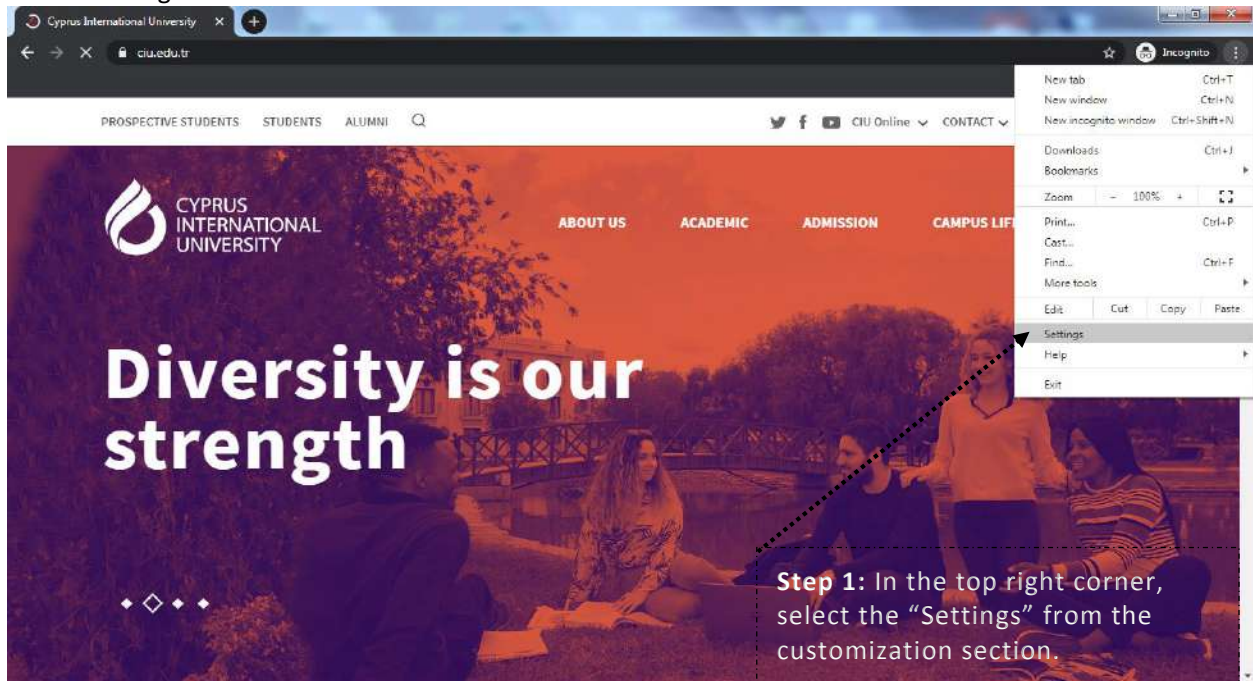


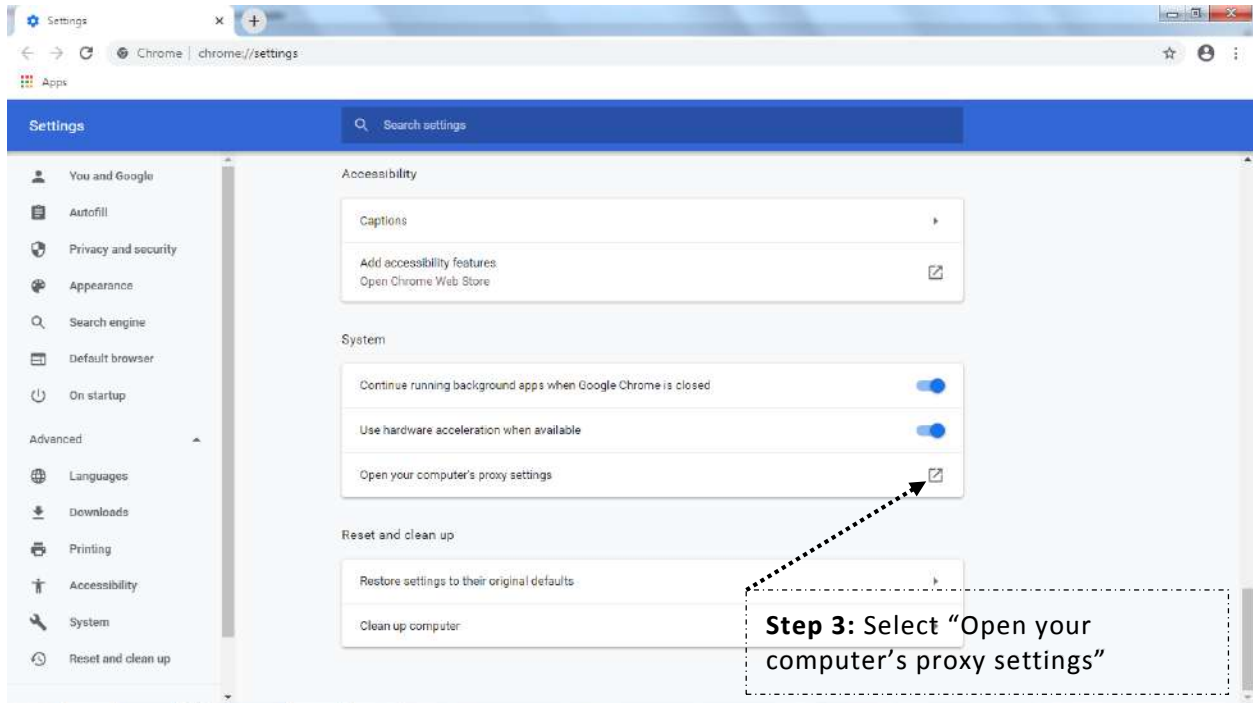


CYPRUS INTERNATIONAL UNIVERSITY

ONLINE LIBRARY ACCESS FROM OFF CAMPUS WITH PROXY USER MANUAL FOR STUDENTS

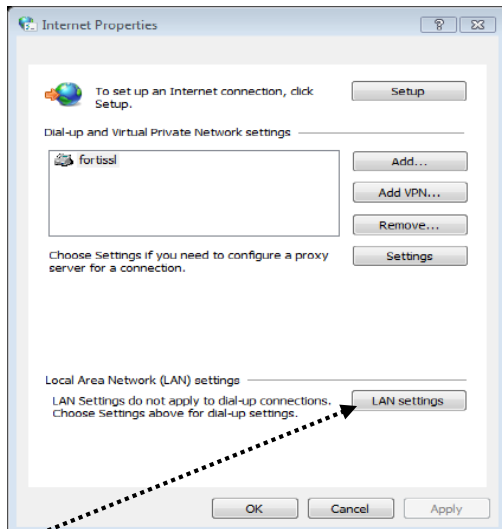
CIU online library and contents can be accessed by configuring web browser to use the CIU proxy configuration (http://www.ciu.edu.tr/ciu_proxy_std.pac). Below are the screenshots showing how this can be done via Google Chrome.



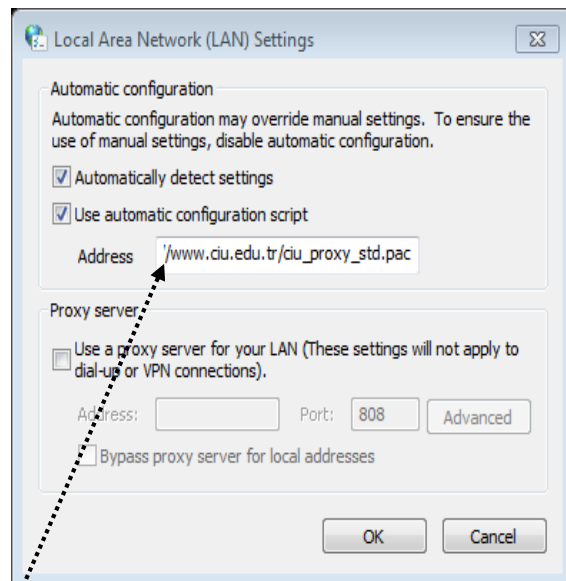


Step 3: Select “Open your computer’s proxy settings”

For Windows 7



Step 4: Select “LAN Settings”

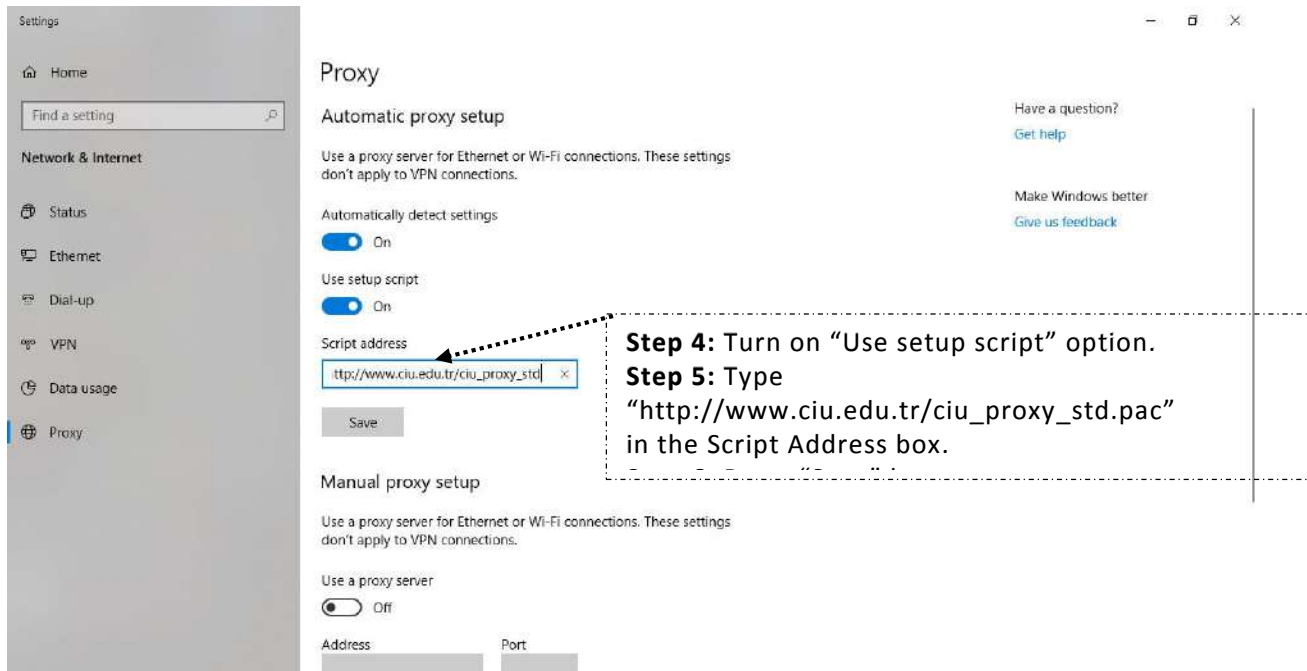


Step 5: Select “Use automatic configuration script” option.

Step 6: Type “http://www.ciu.edu.tr/ciu_proxy_std.pac” on in the Address field.

Step 7: Select “OK”.

For Windows 10



After configuring the web browser, to access the page listing all available libraries;

1. Enter www.ciu.edu.tr web address.
2. Select "Library" from the "Academic" tab.
3. Select "Databases" from the "Electronic Resources" tab.
4. Use any electronic database available on the menu.

Note that, during the first access, you will be asked to provide your **CIU-NET student account credentials**.

What is a CIU-NET account?

This is an account all students are being provided, so that they can benefit from all systems, automation and portals provided by Computer Center. It consists of a password and username.

How to change the password of the CIU-NET account?

1. Go to <https://sis.ciu.edu.tr> using an up-to-date web browser.
2. Click on 'Forgot my password!' link
3. Fill the form with your details and click 'Continue'

If your details are correct, you will be able to reset your password. If an error occurs, please follow the instructions on the page.

Terminology

Username: Your student number

Password: Password set in the form on the screen



ULUSLARARASI KIBRIS ÜNİVERSİTESİ

KAMPÜS DIŞINDAN ELEKTRONİK KAYNAKLARA PROXY İLE ERİŞİM ÖĞRENCİLER İÇİN KULLANIM KLAVUZU

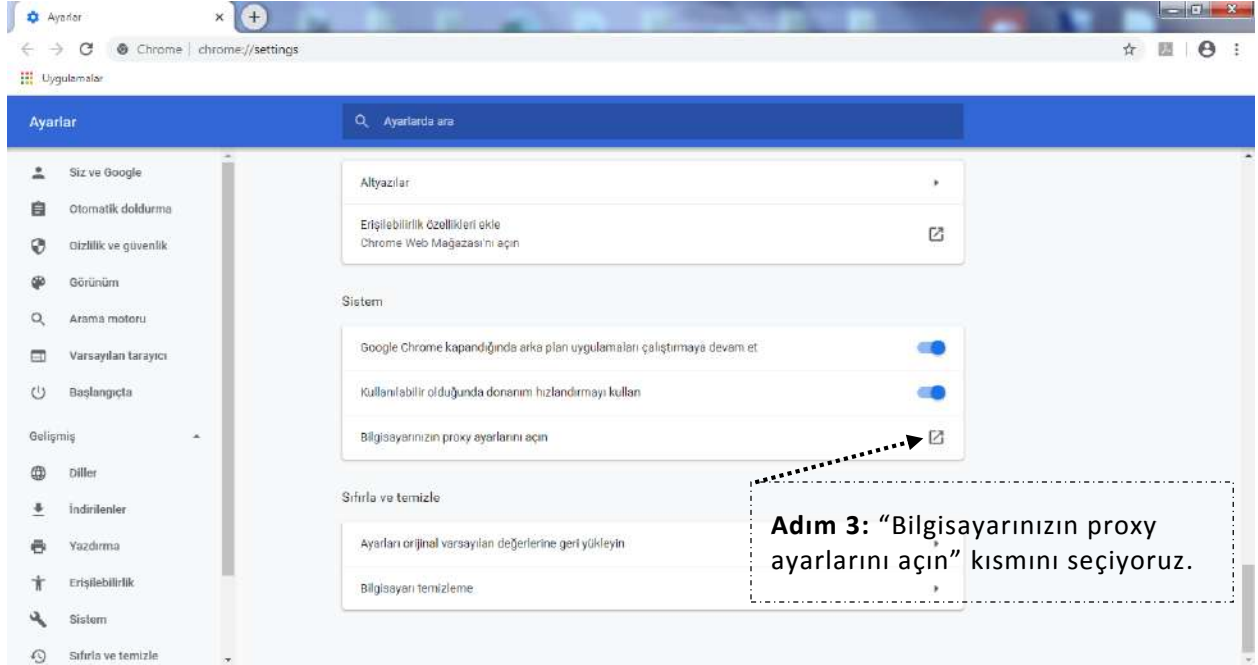
Üniversitemizin abone olduğu elektronik kitap ve veri tabanlarına ulaşmak için web tarayıcının Proxy ayarlarının düzenlenmesi gerekmektedir (http://www.ciu.edu.tr/ciu_proxy_std.pac). Aşağıdaki görseller Google Chrome tarayıcısı kullanılarak ayarların nasıl yapılabileceğini göstermektedir.

The screenshot shows the Google Chrome browser interface. The address bar displays "ciu.edu.tr". The website content includes the UKÜ logo and the text "Yeşil kampüs UKÜ". The settings menu is open, showing options like "Yeni sekme", "Yeni pencere", "Yeni gizli pencere", "İndirilenler", "Veri İşaretleri", "Yakınılaştır", "Yazdır...", "Yayınla...", "Bula", "Diğer araçlar", "Düzenle", "Kes", "Kopyala", "Yapıştır", "Ayarlar", "Yardım", and "Çıkış". A dashed box highlights the "Ayarlar" option.

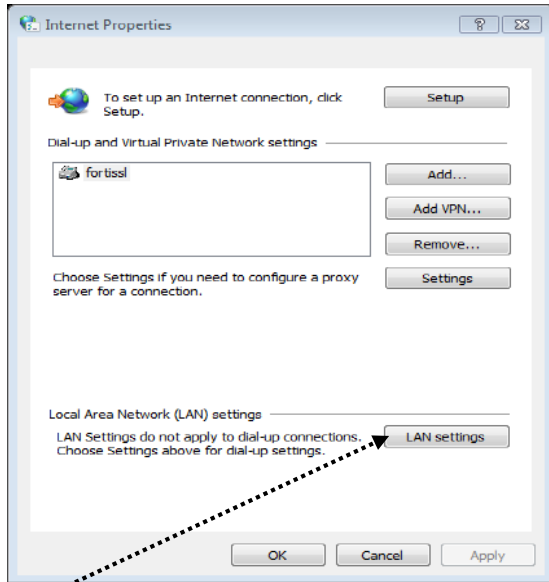
Adım 1: Sağ üst köşedeki özelleştirme alanında "Ayarlar" seçeneğini seçiyoruz.

The screenshot shows the Google Chrome settings page. The "Gelişmiş" (Advanced) section is expanded, showing options for "Yeni Sekme sayfasını aç" (checked), "Kaldığım yerden devam et", and "Belirli bir sayfayı veya sayfa grubunu aç". A dashed box highlights the "Gelişmiş" section.

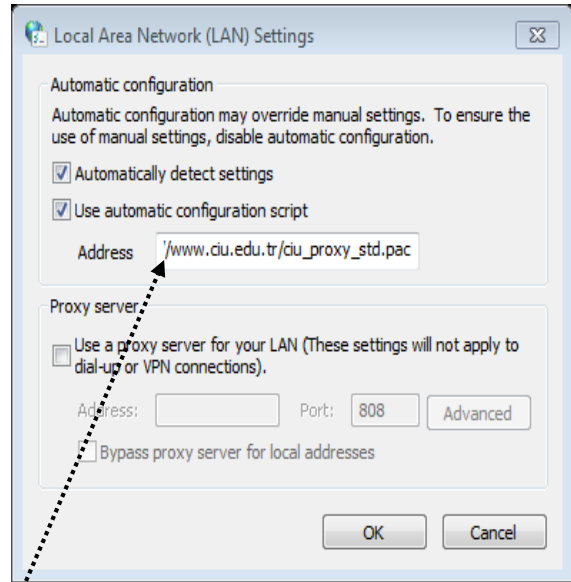
Adım 2: Proxy ayarları alanına erişebilmemiz için "Gelişmiş" kısmını seçiyoruz.



Windows 7 ayarları



Adım 4: "LAN Settings" butonunu seçiyoruz.

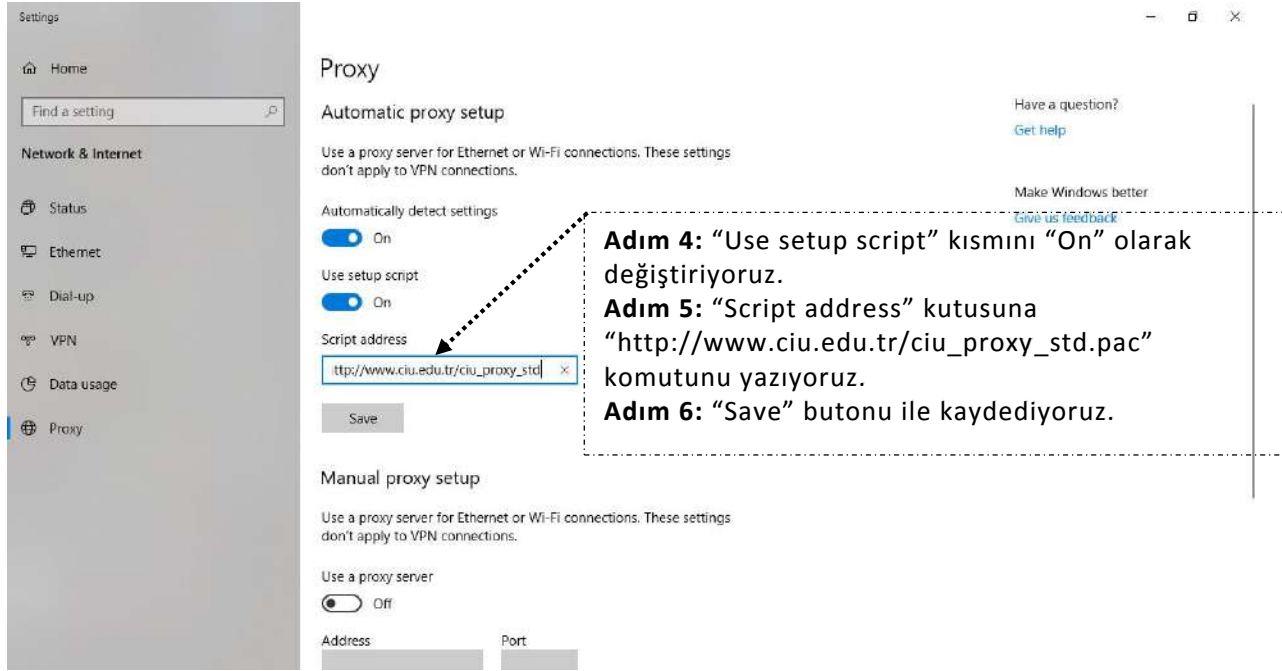


Adım 5: "Use automatic configuration script" seçeneğini seçiyoruz.

Adım 6: "Address" kutusuna "http://www.ciu.edu.tr/ciu_proxy_std.pac" komutunu yazıyoruz.

Adım 7: "OK" butonunu seçiyoruz.

Windows 10 ayarları



Web tarayıcı ayarından sonra elektronik veri tabanlarına erişim için;

1. www.ciu.edu.tr web sayfasını ziyaret ediyoruz.
2. "Akademik" kısmından "Kütüphane" birimini seçiyoruz.
3. "Elektronik Kaynaklar" kısmından "Veri tabanları" bölümünü seçiyoruz.
4. Mevcut olan elektronik kaynaklardan yararlanabilirsiniz.

Veri tabanı erişim aşamasında **CIU-NET öğrenci hesabınızı** girmeniz gerekeceğini unutmayınız.

CIU-NET hesabı nedir?

UKÜ Bilgi İşlem Merkezi'nin sunmuş olduğu tüm sistem, otomasyon ve portallara giriş için üniversitenin kullanıcılarına sunduğu bir hesaptır. Bir kullanıcı adı ve şifreden oluşmaktadır.

CIU-NET hesabının şifresi nasıl değiştirilir?

1. Güncel bir web tarayıcısı kullanılarak "https://sis.ciu.edu.tr" adresine gidilir.
2. 'Şifremi unuttum - Öğrenci' bağlantısına tıklanır.
3. Form doldurulup 'Devam' tuşuna basılır. Tüm bilgiler doğruysa şifre sıfırlama işlemi gerçekleştirilmiş olacaktır. Herhangi bir hata çıkması durumunda ekrandaki talimatların takip edilmesi gerekmektedir.

Terminoloji

Kullanıcı adı : Öğrenci numaranız

Şifre: Ekrandaki formda belirlenen şifre