



# ULUSLARARASI KIBRIS ÜNİVERSİTESİ

## KAMPÜS DIŞINDAN ELEKTRONİK KAYNAKLARA PROXY İLE ERİŞİM ÖĞRENCİLER İÇİN KULLANIM KLAVUZU

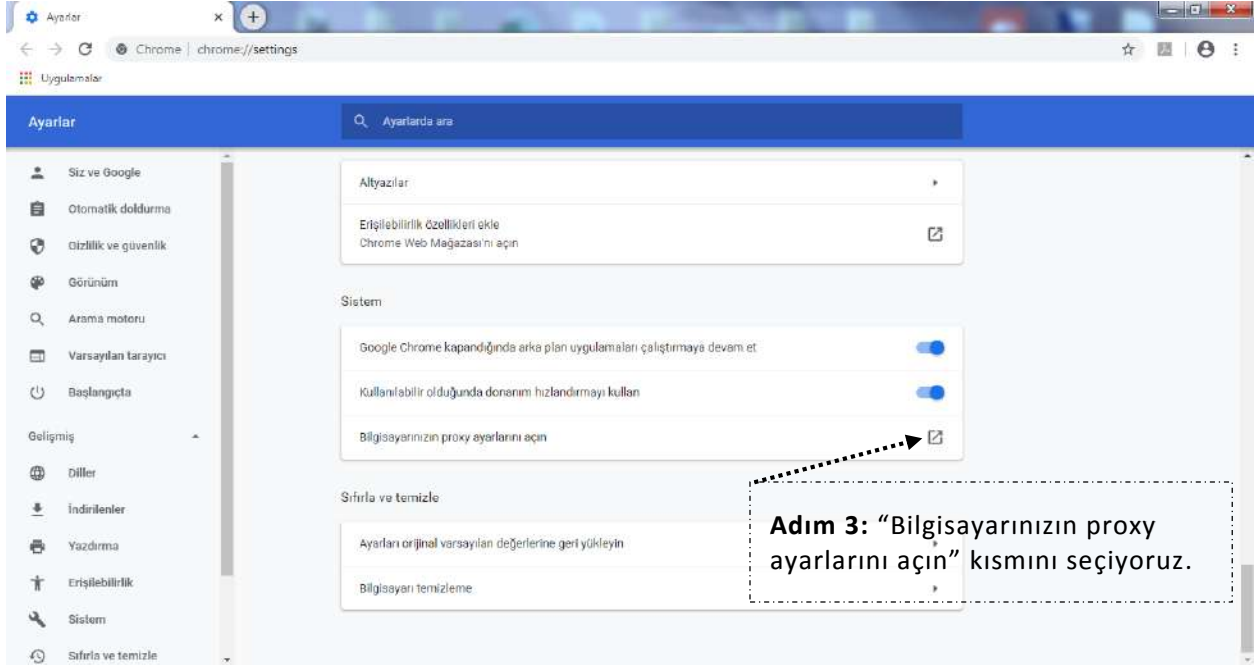
Üniversitemizin abone olduğu elektronik kitap ve veri tabanlarına ulaşmak için web tarayıcının Proxy ayarlarının düzenlenmesi gerekmektedir ([http://www.ciu.edu.tr/ciu\\_proxy\\_std.pac](http://www.ciu.edu.tr/ciu_proxy_std.pac)). Aşağıdaki görseller Google Chrome tarayıcısı kullanılarak ayarların nasıl yapılabileceğini göstermektedir.

The screenshot shows the Google Chrome browser interface. The address bar displays 'ciu.edu.tr'. The website content includes the UKÜ logo and the text 'Yeşil kampüs UKÜ'. A context menu is open over the 'Ayarlar' (Settings) option in the top right corner. A dashed box highlights the 'Ayarlar' option, and a dotted arrow points to it from the text 'Adım 1: Sağ üst köşedeki özelleştirme alanında "Ayarlar" seçeneğini seçiyoruz.'

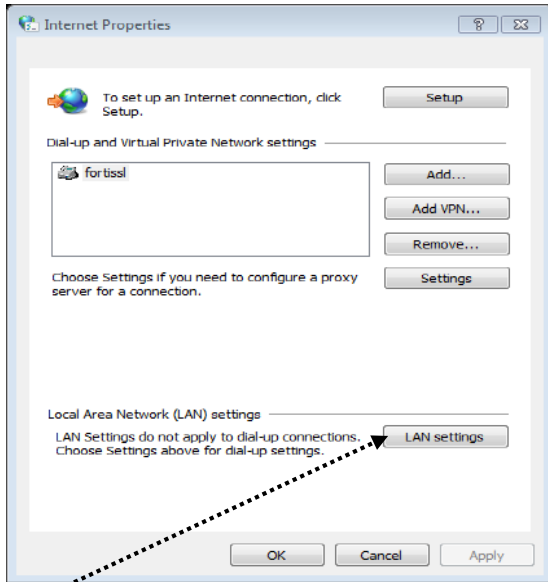
**Adım 1: Sağ üst köşedeki özelleştirme alanında "Ayarlar" seçeneğini seçiyoruz.**

The screenshot shows the Google Chrome settings page. The 'Gelişmiş' (Advanced) section is expanded, showing options for 'Yeni Sekme sayfasını aç' (Open a new tab page), 'Kaldığım yereden devam et' (Continue where I left off), and 'Belirli bir sayfayı veya sayfa grubunu aç' (Open a specific page or page group). A dashed box highlights the 'Gelişmiş' section, and a dotted arrow points to it from the text 'Adım 2: Proxy ayarları alanına erişebilmemiz için "Gelişmiş" kısmını seçiyoruz.'

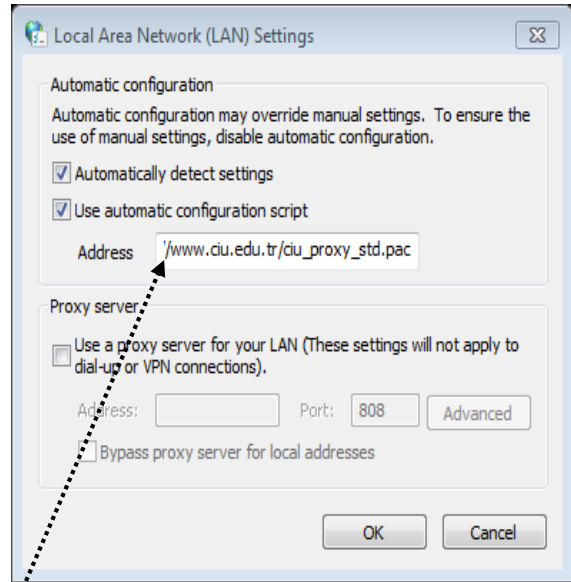
**Adım 2: Proxy ayarları alanına erişebilmemiz için "Gelişmiş" kısmını seçiyoruz.**



## Windows 7 ayarları



**Adım 4:** "LAN Settings" butonunu seçiyoruz.

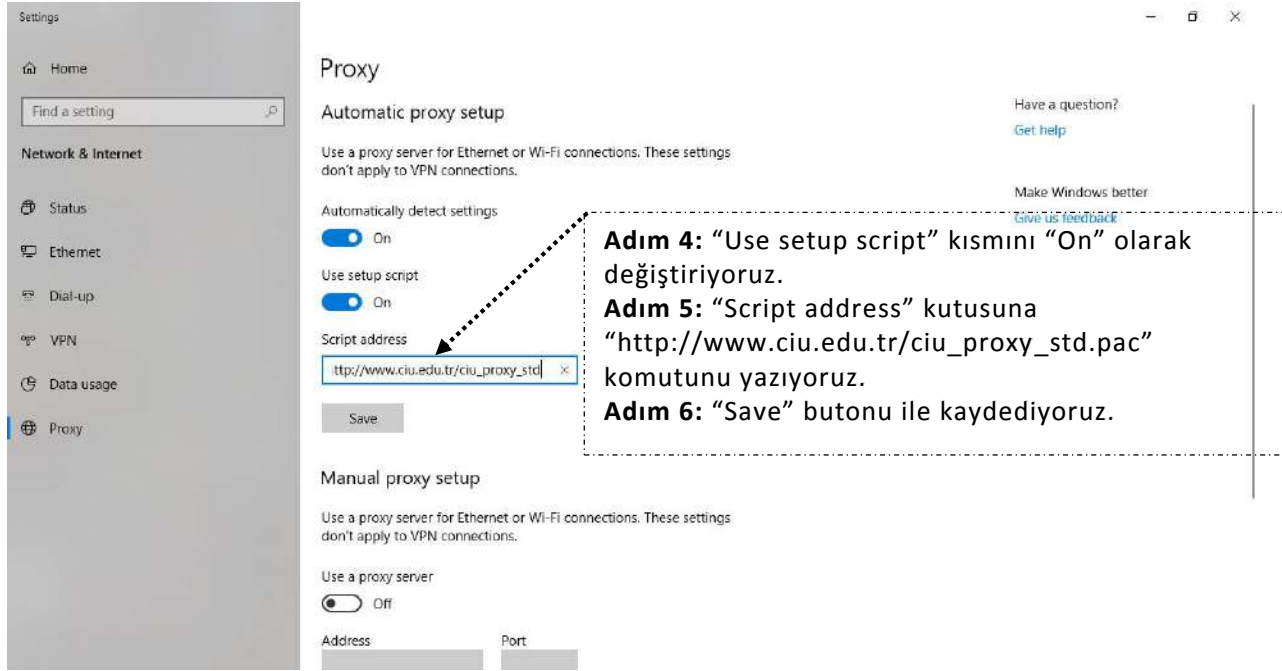


**Adım 5:** "Use automatic configuration script" seçeneğini seçiyoruz.

**Adım 6:** "Address" kutusuna "http://www.ciu.edu.tr/ciu\_proxy\_std.pac" komutunu yazıyoruz.

**Adım 7:** "OK" butonunu seçiyoruz.

## Windows 10 ayarları



## Web tarayıcı ayarından sonra elektronik veri tabanlarına erişim için;

1. [www.ciu.edu.tr](http://www.ciu.edu.tr) web sayfasını ziyaret ediyoruz.
2. "Akademik" kısmından "Kütüphane" birimini seçiyoruz.
3. "Elektronik Kaynaklar" kısmından "Veri tabanları" bölümünü seçiyoruz.
4. Mevcut olan elektronik kaynaklardan yararlanabilirsiniz.

Veri tabanı erişim aşamasında **CIU-NET öğrenci hesabınızı** girmeniz gerekeceğini unutmayınız.

### CIU-NET hesabı nedir?

UKÜ Bilgi İşlem Merkezi'nin sunmuş olduğu tüm sistem, otomasyon ve portallara giriş için üniversitenin kullanıcılarına sunduğu bir hesaptır. Bir kullanıcı adı ve şifreden oluşmaktadır.

### CIU-NET hesabının şifresi nasıl değiştirilir?

1. Güncel bir web tarayıcısı kullanılarak "https://sis.ciu.edu.tr" adresine gidilir.
2. 'Şifremi unuttum - Öğrenci' bağlantısına tıklanır.
3. Form doldurulup 'Devam' tuşuna basılır. Tüm bilgiler doğruysa şifre sıfırlama işlemi gerçekleştirilmiş olacaktır. Herhangi bir hata çıkması durumunda ekrandaki talimatların takip edilmesi gerekmektedir.

### Terminoloji

Kullanıcı adı : Öğrenci numaranız

Şifre: Ekrandaki formda belirlenen şifre